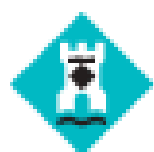


# GARILEGOT

## AMB LA COL·LABORACIÓ DE:



Ajuntament  
de Castelldefels



AMB | Desenvolupament  
Social i Econòmic

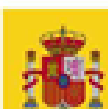


Generalitat de Catalunya  
Departament d'Igualtat i Feminismes

Finançat per:

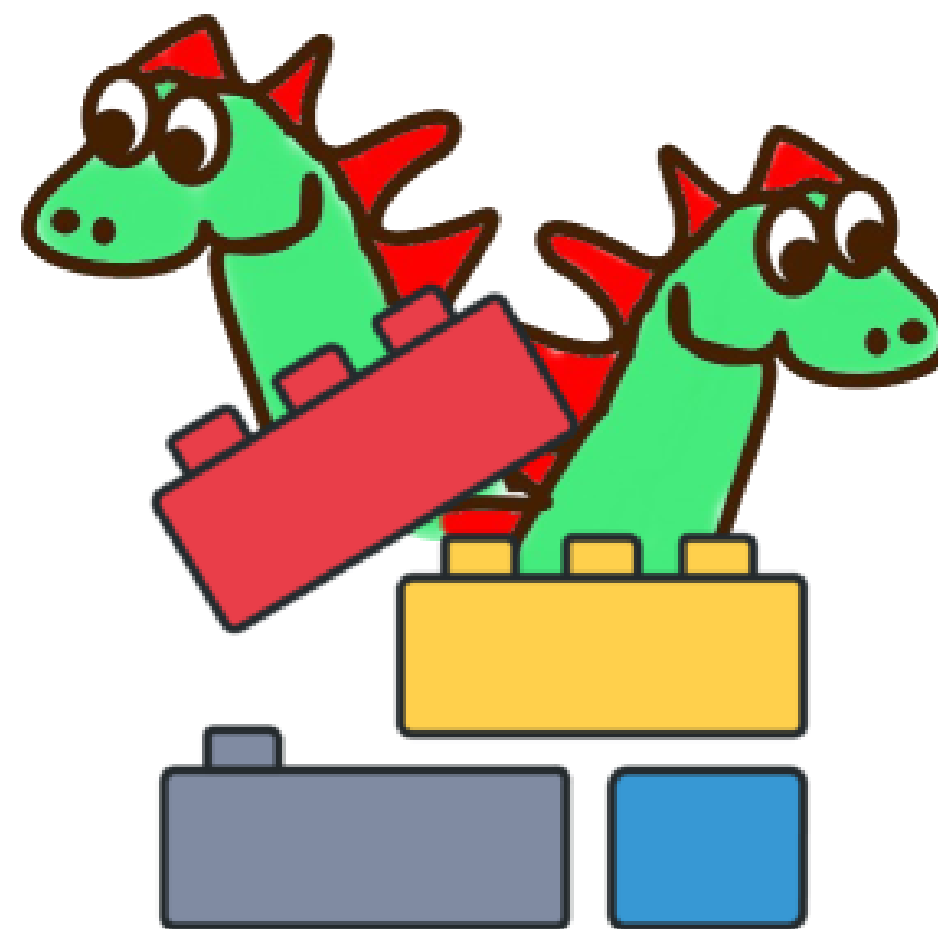


CORRESPONSABLES



GOBIERNO  
DE ESPAÑA

MINISTERIO  
DE IGUALDAD



CASAL D'ESTIU 2024  
AFA GARIGOT

# CENTRE D'INTERÉS

Un viatge per un món de lego

AQUEST ANY ENS DISPOSEM A VIATJAR ENTRE MONS, PERÒ NO A QUAalsevol món, si no a un creatiu món ple de lego!

ENS ACOMPANYARÀS UN ANY MÉS EN LES NOSTRES AVENTURES?

5 SETMANES I MITJA DE CASAL PLENES DE IMAGINACIÓ I AVENTURES

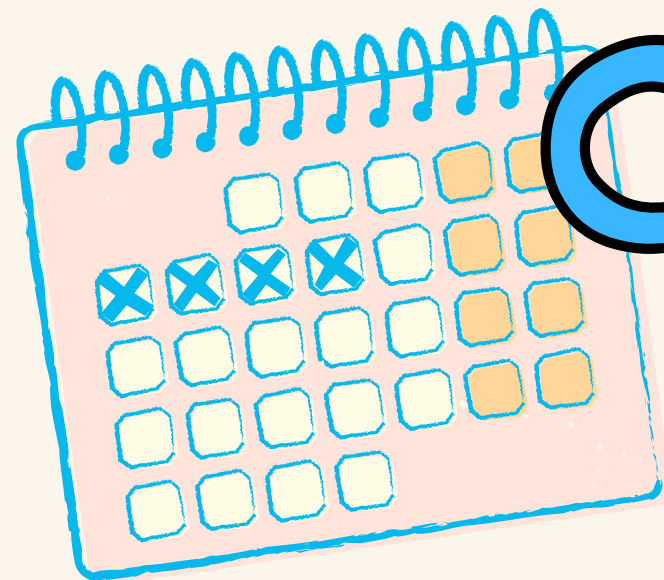
# PER A QUI?

**Infants de 3\* a 14 anys.**

**De qualsevol escola.**

**\*Cal que els tres anys els hagi fet abans de començar el casal (26 de juny).**





# CALENDARI QUE COBRIM

	Dll	Dm	Dc	Dj	Du	Ds	Dg
1 <sup>a</sup> Setmana - 25 AL 28 JUNY		25	26	27	28	29	30
2 <sup>a</sup> Setmana - 1 AL 5 JULIOL	1	2	3	4	5	6	7
3 <sup>a</sup> Setmana - 8 AL 12 JULIOL	8	9	10	11	12	13	14
4 <sup>a</sup> Setmana - 15 AL 19 JULIOL	15	16	17	18	19	20	21
5 <sup>a</sup> Setmana - 22 AL 26 JULIOL	22	23	24	25	26	27	28
6 <sup>a</sup> Setmana - 29 AL 31 JULIOL	29	30	31				



# POSSIBILITAT D'HORARIS

**De 9:00h a 13:00h**

**Acollida: 7:45h a 9h**  
**Permanència: 17h a 18h**

**De 9:00h a 15:00h**

**Dinar**

**De 9:00h a 17:00h**

**Dinar + Berenar**

# ACOLLIDA I PERMANÈNCIA

*Horari acollida: de 7:45h a 9h*

*Horari permanència: de 17h a 18h*

*El preu d'aquests serveis és al marge del preu del casal.  
És necessari un mínim de 5 infants per a poder oferir aquests serveis. En cas de no sortir, s'avisaria a les famílies afectades.*

PREUS	SOCI	NO SOCI
Acollida	15€/setmana 3,50€/dia esporàdic	18€/setmana 4€/dia esporàdic
Permanència	15€/setmana 3,50€/dia esporàdic	18€/setmana 4€/dia esporàdic

# SERVEI DE MENJADOR

**Empresa: “El menú del petit”, cuina in situ.**

**Treballem objectius i hàbits propis d'un menjador escolar, posant especial rellevància en l'educació per la salut.**

**Els infants que fan horari de matí poden quedar-se a dinar en dies puntuals, només ho han de dir a la coordinadora abans de les 9 del matí.**



PREUS	SOCI	NO SOCI
Dia esporàdic	8€	8,50€

*\*Possibilitat de càtering si no s'arriba a un mínim d'infants*

# ASSEGURANÇA

*Pòlissa d'assegurança de responsabilitat civil i d'accidents per a tots els participants.*

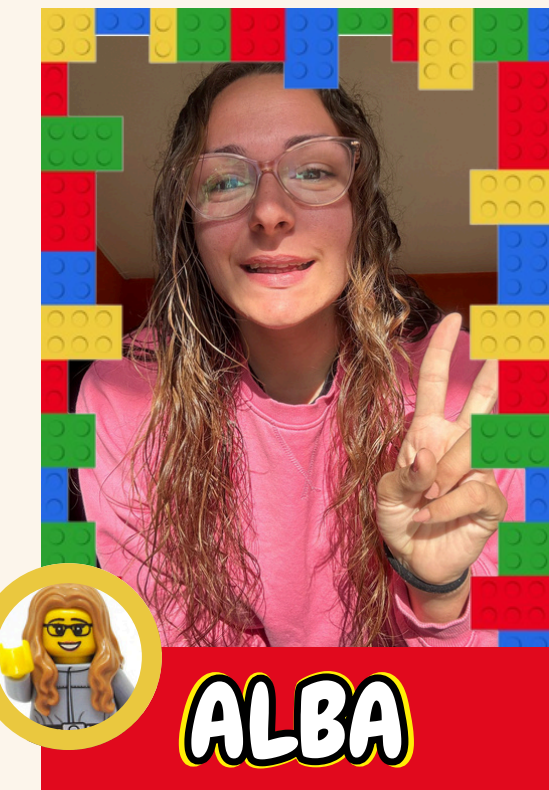
*Al casal hi ha, en tot moment, una farmaciola equipada. També per les sortides.*

*L'equip de monitors/es segueix un protocol d'actuacions en cas d'accident*





# EQUIP DE MONITORS/ES



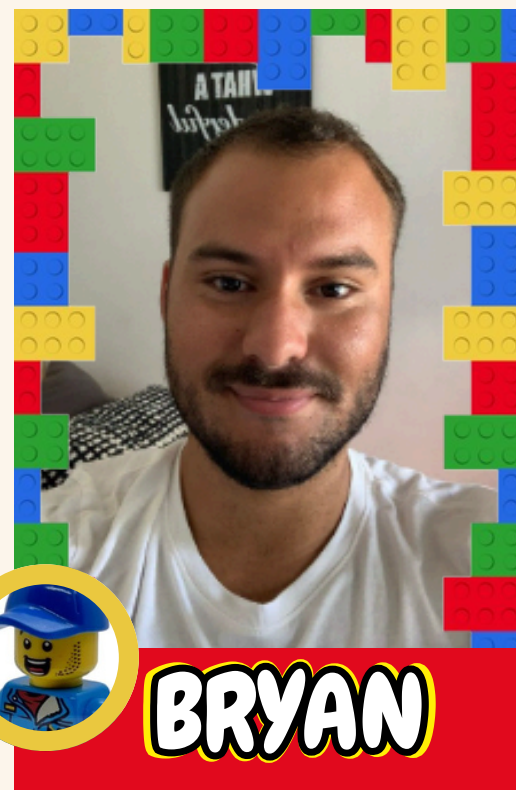
**ALBA**



**NIL**



**PAULA**



**BRYAN**



**ARNAU**



**KIKE**



**MARIA**

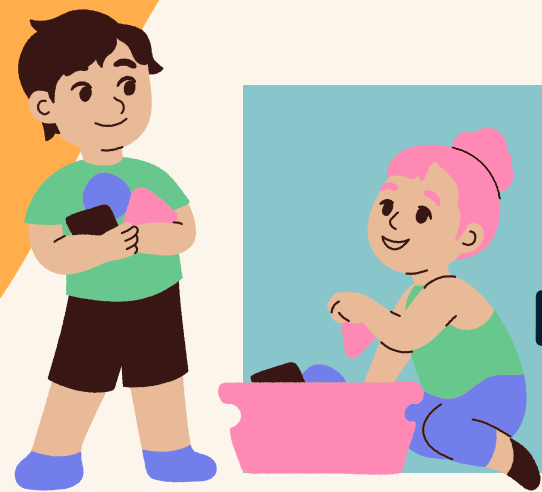
*Professionals*

*De confiança*

*Fan extraescolars o menjador durant el curs en aquesta mateixa escola.*

*Coneixen el centre i els infants.*

# QUÈ VOLEM FER?



**TREBALLAR HÀBITS  
D'AUTONOMIA PERSONAL.**

**TRANSMETRE VALORS COM  
ARA LA COOPERACIÓ, EL  
RESPECTE, LA IGUALTAT I EL  
COMPANYERISME.**



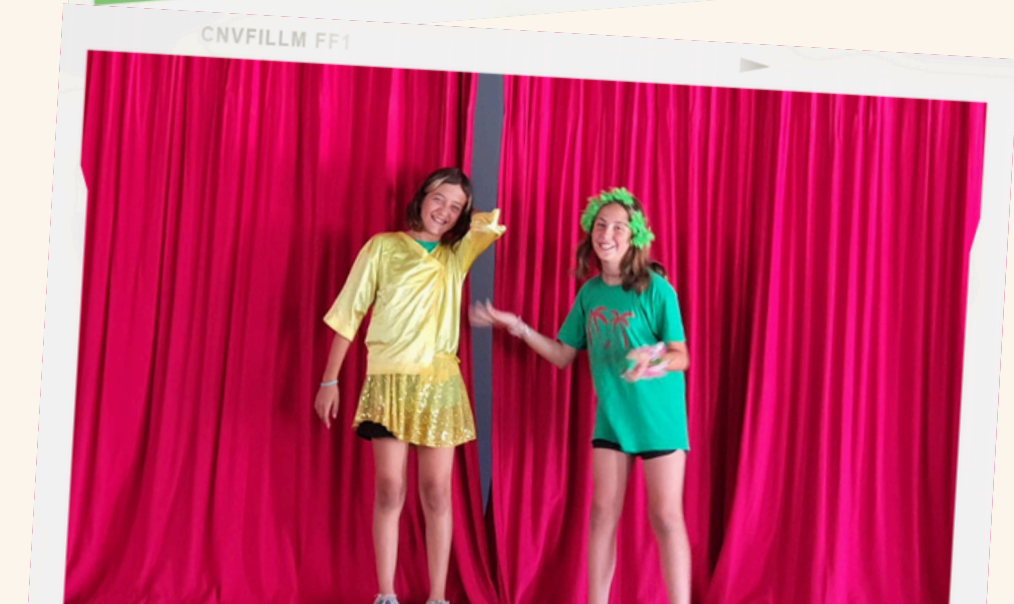
**OFERIR UN ESPAI SEGUR  
I LÚDIC DURANT EL  
PERÍODE ESTIVAL.**

**AJUDAR A LES FAMÍLIES A  
CONCILIAR LA VIDA FAMILIAR  
AMB LA LABORAL.**



# ACTIVITATS

- **VARIADES I CREATIVES, TOTES AL VOLTANT DEL CENTRE D'INTERÈS.**
- **ADAPTADES A CADA GRUP D'EDAT I DIFERENTS PER A CADA GRUP.**
- **TROBEM ACTIVITATS ARTÍSTIQUES, PSICOMOTRIUS, D'AIGUA, MUSICALS, DE CONSTRUCCIÓ, DE RELAXACIÓ...**
- **TREBALLEM HÀBITS, VALORS, EMOCIONS...**



# VIDA QUOTIDIANA AL CASAL

## Horari dels infants

7:45 - 9:00	Servei d'acollida
9:00	Arribada al casal
9:00-13:00	Activitats de matí i esmorzar
13:00-14:00	Dinar
14:00-15:00	Temps lliure, activitats relaxades
15:00-17:00	Activitats de tarda

## Horari dels monitors

7:45 - 9:00	Servei d'acollida
8:50	Arribada al casal la resta de monitors
9:00-9:15	Acollida dels infants
9:15-13:00	Activitats del matí
13:00-14:00	Dinar
14:00-15:00	Vigilància del temps lliure, preparació de les activitats de tarda
15:00-17:00	Activitats de tarda
17:00-17:15	Valoració del dia i preparació de l'endemà

# ESTRUCTURA D'UNA SETMANA

Dilluns

Dimarts

Dimecres

Dijous

Divendres

Benvinguda

Sortida

Piscina

Platja

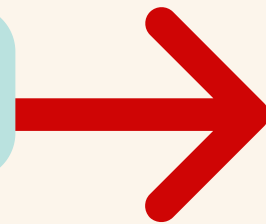
Tancament



# SORTIDA SETMANAL

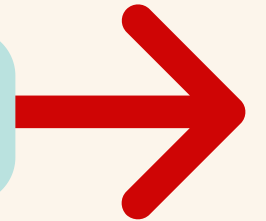
**Cada dimarts, tret de la 1<sup>a</sup> setmana, que serà dijous**

**1<sup>a</sup> Setmana**



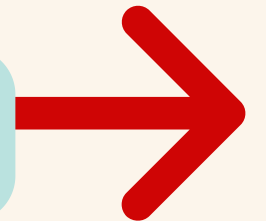
**Exposició LEGO**

**2<sup>a</sup> Setmana**



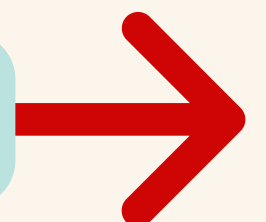
**Parc Granota / Shaka**

**3<sup>a</sup> Setmana**



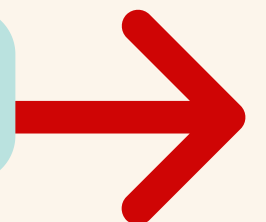
**CosmoCaixa**

**4<sup>a</sup> Setmana**



**Jungla Park/Sharma**

**5<sup>a</sup> Setmana**



**Canal Olímpic**

*\*Les dates encara estan per confirmar, per tant, podria haver-hi modificacions*

**Tots els infants han de portar la *samarreta del casal.***

# PISCINA



**CADA DIMECRES AL MATÍ, TOTHOM  
VA A LA PISCINA DE CAN ROCA!**

**NOUETAT!!**

**AQUEST ANY, INFANTIL TAMBÉ VA A  
LA PISCINA! CAL PORTAR GORRO**



# DIA DE PLATJA



**SORTIDA A LA PLATJA A PEU  
UN COP PER SETMANA  
(DIJOURS).**

**BANY CONTROLAT EN TOT  
MOMENT PELS MONITORS/ES.**

**TAMBÉ FAREM JOCS  
DIRIGITS.**







# DIA SOBRE RODES

Dos divendres del casal tenim el dia sobre rodes!



## INFANTIL

PORTEM ELS PATINS I MUNTEM CIRCUITS DIVERSOS PER LA PISTA MENTRE ANEM REFRESCANT-NOS AMB ESPRAIS D'AIGUA!

## PRIMÀRIA

SORTIM AMB LES BICICLETES A L'OLLA DEL REI A FER UN TOMB TOTS PLEGATS, ESMORZAR ALLÀ I PASSAR UN MATÍ AGRADABLE AL NOSTRE ENTORN!



# DESCOBERTA DE L'ENTORN

**ELS VOLTANTS DE L'ESCOLA  
TAMBÉ SÓN RACONS AMB  
MÀGIA!**

**FEM PETITES SORTIDES DE  
TANT EN TANT PER A  
DESCOBRIR ELS ENTORNS  
NATURALS QUE TENIM AL  
NOSTRE ABAST!**



# NIT DEL CASAL

**VOLS DORMIR UNA NIT AL CASAL?  
AQUESTA ÉS LA TEUA OPORTUNITAT!**

*Passem la nit a l'escola, sopant a la fresca del pati i dormint als matalassos del gimnàs (a infantil se'ls hi posa els llitets de la migdiada). Després de sopar, fem un munt d'activitats: jocs de nit, mini disco, i moltes més sorpreses que quedaran per descobrir!*

*Places limitades a 50 participants, s'obriran les inscripcions el dijous anterior a cada nit. Tindran prioritat els socis que estiguin fent casal.*

**NIT 1: DIJOUS 4 DE JULIOL**

**NIT 2: DIJOUS 11 DE JULIOL**

**PREUS**

**SOCI**

**NO SOCI**

**Nit amb sopar**

**22€/nit**

**27€/nit**



# US ESCOLTEM!

## NOUETATS D'AQUEST ANY!

### NOU CANAL DE TELEGRAM!



PER A FACILITAR ENCARA MÉS LA COMUNICACIÓ, S'HA CREAT UN CANAL DE TELEGRAM UNIDIRECCIONAL AL QUE SE US DONARÀ ACCÉS UNA VEGADA FETA LA INSCRIPCIÓ TOTAL AL CASAL. EN AQUEST CANAL COMPARTIREM INFORMACIÓ IMPORTANT I UNA MICA DEL DIA A DIA AL CASAL. EL TELEGRAM NOMÉS FUNCIONARÀ PER A LA DIFUSIÓ A TRAVÉS D'AQUEST CANAL, QUALSEVOL ALTRE COMUNICACIÓ QUE VOLGUEU FER, ES FARÀ NOMÉS PER WHATSAPP PER TAL DE PODER UNIFICAR LES NOTIFICACIONS

### INFANTIL A LA PISCINA!

DESPRÉS D'OBSERVAR L'ESPAI DE LA PISCINA DESTINADA A PETITS, PARLAR L'EQUIP I ANALITZAR LA SITUACIÓ DE SEQUERA D'AQUEST ANY, HEM DECIDIT QUE INFANTIL TAMBÉ ANIRÀ A LA PISCINA ELS DIMECRES!



### NOVES SORTIDES!

CONTINUEM RENOVANT-NOS I ADAPTAR-NOS A LES EDATS QUE TENIM AL CASAL, BUSCANT PROPOSTES NOVES I ATRACTIVES I REPETINT NOMÉS AQUELLES QUE VAN ENCANTAR!



# QUÈ CAL PORTAR?



*Es deixa el primer dia al  
Casal i es torna en acabar*

- Tovallolletes
- Crema solar
- Muda de recanvi

**INFANTIL**

*Cada dia a la motxila*

**TOTHOM**



- Esmorzar -**
- Aigua -**
- Banyador -**
- Tovallola -**
- Calçat d'aigua -**
- Muda -**
- Gorra -**

PREUS CASAL D'ESTIU 2024	SOCI			NO SOCI		
	1 <sup>a</sup> Set (4 dies)	2 <sup>a</sup> /3 <sup>a</sup> /4 <sup>a</sup> /5 <sup>a</sup> Set (5 dies)	6 <sup>a</sup> Set (3 dies)	1 <sup>a</sup> Set (4 dies)	2 <sup>a</sup> /3 <sup>a</sup> /4 <sup>a</sup> /5 <sup>a</sup> Set (5 dies)	6 <sup>a</sup> Set (3 dies)
<b>Casal de 9h a 13h</b>	68€/set	85€/set	51€/set	72€/set	90€/set	54€/set
<b>Casal de 9h a 15h</b> (amb menjador)	96€/set	120€/set	72€/set	104€/set	130€/set	78€/set
<b>Casal de 9h a 17h</b> (amb menjador i berenar)	108€/set	135€/set	81€/set	116€/set	145€/set	87€/set
<b>Servei d'acollida (de 7:45h a 9h)</b>	<b>Fix:</b> 15€/setmana <b>Eventual:</b> 3,50€/dia			<b>Fix:</b> 18€/setmana <b>Eventual:</b> 4€/dia		
<b>Dinar eventual (de 13h a 15h)</b>	8€/dia			8,50€/dia		
<b>Servei de permanència (de 17h a 18h)</b>	<b>Fix:</b> 15€/setmana <b>Eventual:</b> 3,50€/dia			<b>Fix:</b> 18€/setmana <b>Eventual:</b> 4€/dia		

# DESCOMPTES!

	SOCI			NO SOCI		
	1 <sup>a</sup> Set (4 dies)	2 <sup>a</sup> /3 <sup>a</sup> /4 <sup>a</sup> /5 <sup>a</sup> Set (5 dies)	6 <sup>a</sup> Set (3 dies)	1 <sup>a</sup> Set (4 dies)	2 <sup>a</sup> /3 <sup>a</sup> /4 <sup>a</sup> /5 <sup>a</sup> Set (5 dies)	6 <sup>a</sup> Set (3 dies)
<b>Casal de 9h a 13h</b>	64,60€/set	80,75€/set	48,45€/set	68,40€/set	85,50€/set	51,30€/set
<b>Casal de 9h a 15h</b> (amb menjador)	91,20€/set	114€/set	68,40€/set	98,80€/set	123,50€/set	74,1€/set
<b>Casal de 9h a 17h</b> (amb menjador i berenar)	102,60€/set	128,25/set	76,95€/set	110,20€/set	137,75€/set	82,65€/set



## 5% de descompte:

- a famílies monoparentals
- a partir del 2n germà
- si feu la inscripció abans del 13 de maig
- si es contracten les 6 setmanes de casal

**\*No acumulables entre si, ni aplicables als serveis d'acollida, de permanència ni a la nit del casal**

## AMB LA COL-LABORACIÓ DE:



Ajuntament de Castelldefels



AMB: Desenvolupament Social i Econòmic



Generalitat de Catalunya  
Departament d'Igualtat i Feminismes

Finançat per:



CORRESPONSABLES



GOBIERNO DE ESPAÑA  
MINISTERIO DE IGUALDAD

# INSCRIPCIONS

- La plaça queda reservada quan s'omple el formulari d'inscripció i s'efectua el pagament.

Formulari: <https://forms.gle/8vdmbPdQCwz2LcG79>

Nº Compte pel pagament a través de transferència bancària:

Caixa Bank IBAN: ES81 2100 0281 6102 0048 4572

Data inscripcions socis: 22/4/24 fins al 23/5/24

Data inscripcions no socis: 06/5/24 fins al 23/5/24

- La inscripció queda tancada quan s'envia tota la documentació sol·licitada a l'e-mail: [extraescolars.afa.garigot@gmail.com](mailto:extraescolars.afa.garigot@gmail.com)

Si cap nen/a anul·la la inscripció, i sempre que ho notifiqui almenys 15 dies abans del inici de l'activitat, es retornarà el 50% del total. Amb certificat mèdic, tindran un abonament del 80% del total. Els casos excepcionals es valoraran particularment.

Hi ha un màxim de 100 places cada setmana.

L'activitat només es realitzarà si hi ha un mínim de 25 infants inscrits. I els serveis d'acollida i permanència, amb mínim 5 infants.



Garilegot



CASAL D'ESTIU 2024  
AFA GARIGOT

# DOCUMENTACIÓ QUE CAL ENVIAR

Una vegada omplert el formulari, cal enviar tota aquesta documentació per a poder tancar la inscripció de l'infant al següent e-mail:

[extraescolars.afa.garigot@gmail.com](mailto:extraescolars.afa.garigot@gmail.com)

- Document dades mèdiques de l'infant
- Còpia/foto del llibre de vacunació de l'infant
- Còpia/foto de la targeta sanitària TSI de l'infant
- Còpia/foto del DNI del tutor/a que fa la inscripció
- Document drets d'imatge
- Autorització per a poder fer les sortides del casal
- Resguard del pagament

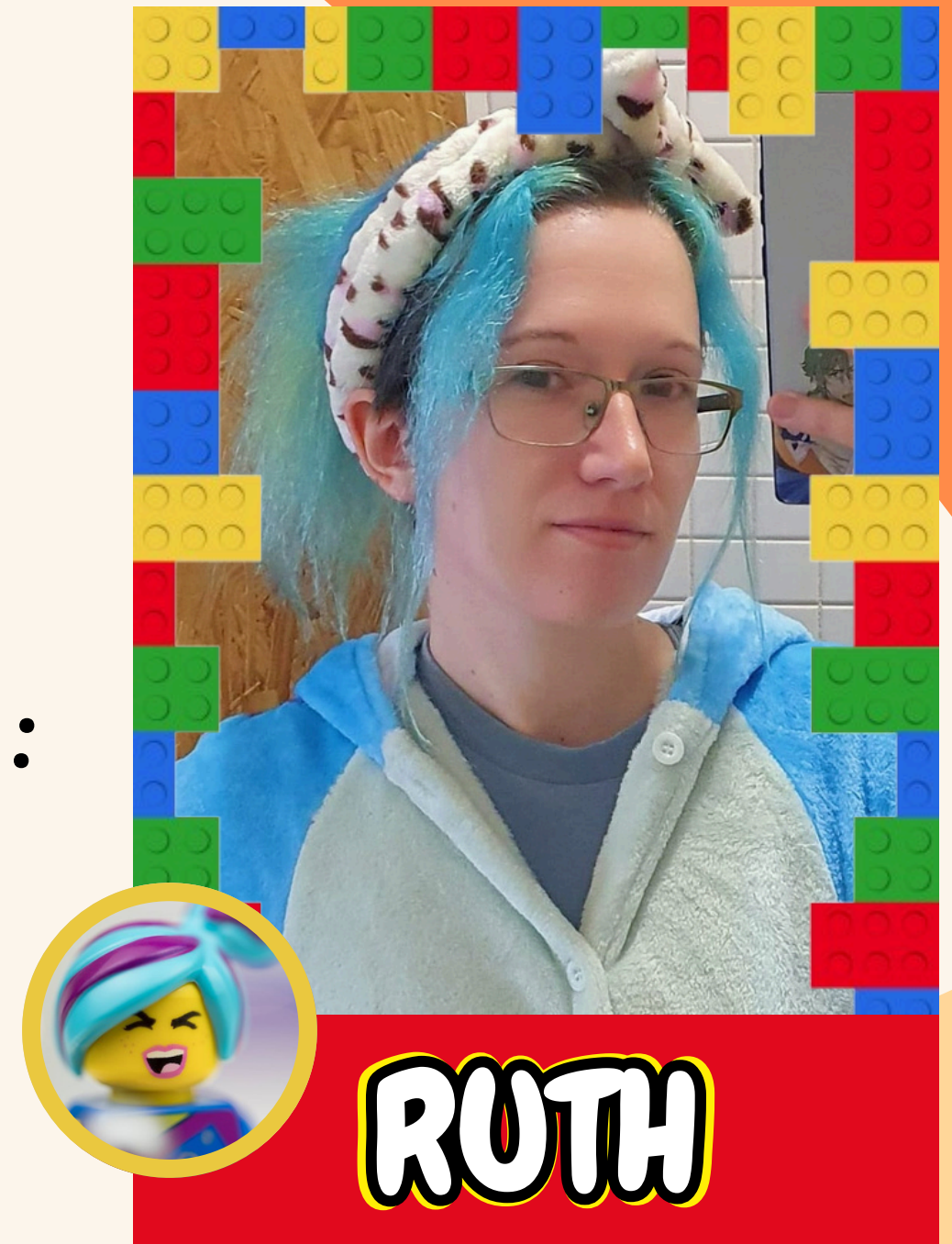
## Si fos necessari:

- Autorització per a marxar sols/es (a partir de 3r)
- Autorització per a que algú que no sigui el tutor/a vingui a recollir l'infant

**Sense aquesta documentació entregada, l'infant NO podrà començar el casal!**

# COM CONTACTAR

*Coordinació:*



 *Telèfon/WhatsApp: 649 986 165*

 *E-mail: [extraescolars.afa.garigot@gmail.com](mailto:extraescolars.afa.garigot@gmail.com)*

 *Instagram: @casalgarigot*

 *Canal de Telegram: Es rebrà el link una vegada formalitzada la inscripció*

# US HI ESPEREM!



Darrera d'una me...  
un infan...  
Darrera d'una me...  
un infan...