

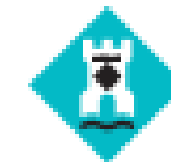
Garitàstic! Un viatge fantàstic!



CASAL D'ESTIU 2023

AFA GARIGOT

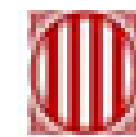
AMB LA COL·LABORACIÓ DE:



Ajuntament
de Castelldefels



AMB: Desenvolupament
Social i Econòmic



Generalitat de Catalunya
Departament d'Igualtat i Feminismes

Finançat per:



CORRESPONSABLES



GOBIERNO
DE ESPAÑA

MINISTERIO
DE IGUALDAD

CENTRE D'INTERÉS



**Aquest any ens disposem a fer
un viatge pel món de la
fantasia!**

**Ens endinsarem en diversos
contes setmanalment on no
faltarà la màgia, la imaginació i
sobretot, la diversió!**

**Ens acompanyaràs un any més
en les nostres aventures?**

**5 SETMANES DE CASAL PLENES
DE MÀGIA I D'AVENTURES**



PER A QUI?



Infants de 3* a 14 anys.

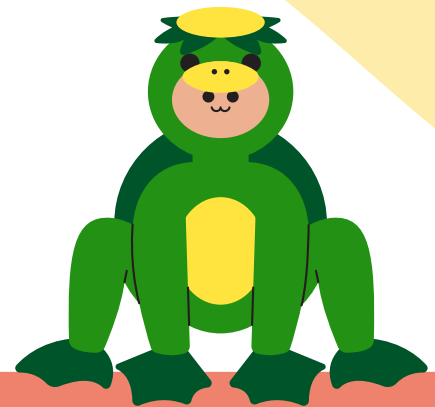
De qualsevol escola.

***Cal que els tres anys els hagi fet abans de començar el casal (26 de juny).**





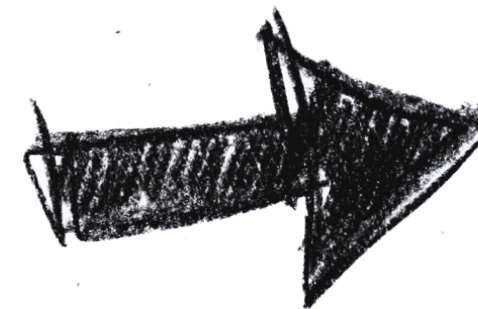
POSSIBILITAT D'HORARIS



De 9:00h a 13:00h

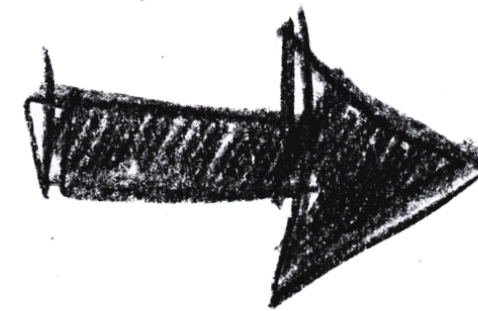
Acollida: 7:45h a 9h
Permanència: 17h a 18h

De 9:00h a 15:00h



Dinar

De 9:00h a 17:00h



Dinar + Berenar

ACOLLIDA I PERMANÈNCIA

Horari acollida: de 7:45h a 9h

Horari permanència: de 17h a 18h

El preu d'aquests serveis és al marge del preu del casal.
És necessari un mínim de 5 infants per a poder oferir aquests serveis. En cas de no sortir, s'avisaria a les famílies afectades.

PREUS	SOCI	NO SOCI
Acollida	15€/setmana 3,50€/dia esporàdic	18€/setmana 4€/dia esporàdic
Permanència	15€/setmana 3,50€/dia esporàdic	18€/setmana 4€/dia esporàdic

SERVEI DE MENJADOR

Empresa: “El menú del petit”, cuina in situ.

Treballem objectius i hàbits propis d'un menjador escolar, posant especial rellevància en l'educació per la salut.

Els infants que fan horari de matí poden quedar-se a dinar en dies puntuals, només ho han de dir a la coordinadora abans de les 9 del matí.

PREUS	SOCI	NO SOCI
Dia esporàdic	8€	8,50€

ASSEGUARANÇA

Pòlissa d'assegurança de responsabilitat civil i d'accidents per a tots els participants.

Al casal hi ha, en tot moment, una farmaciola equipada. També per les sortides.

L'equip de monitors/es segueix un protocol d'actuacions en cas d'accident

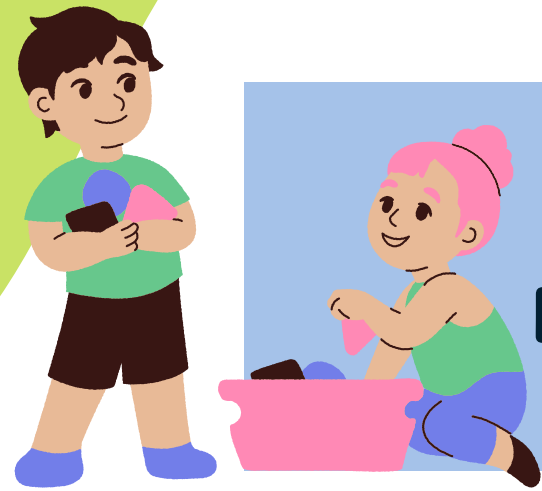


EQUIP DE MONITORS/ES

- Professionals
- De confiança
- Fan extraescolars o menjador durant el curs en aquesta mateixa escola.
- Coneixen el centre i els infants.



QUÈ VOLEM FER?



**TREBALLAR HÀBITS
D'AUTONOMIA PERSONAL.**

**TRANSMETRE VALORS COM
ARA LA COOPERACIÓ, EL
RESPECTE, LA IGUALTAT I EL
COMPANYERISME.**



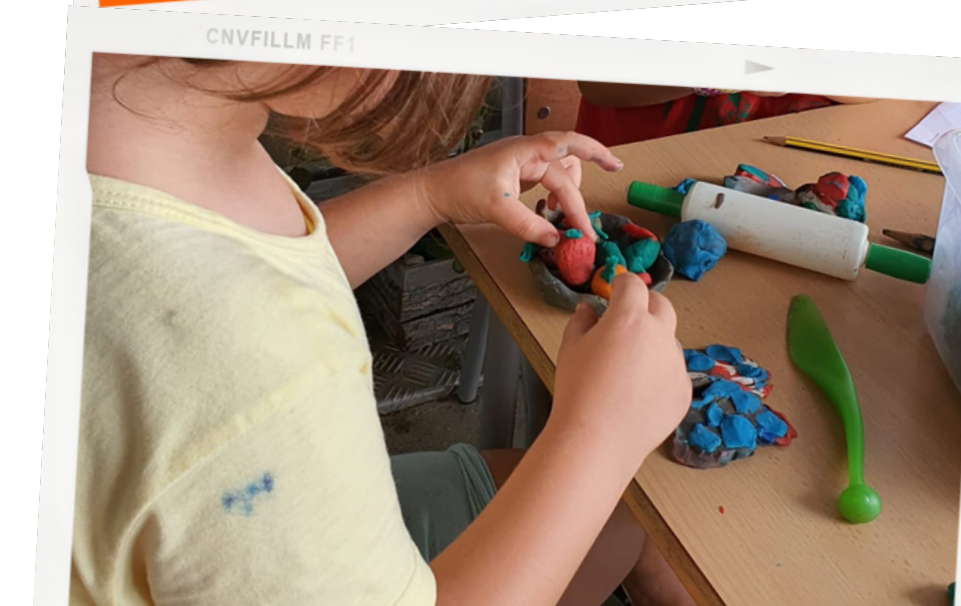
**OFERIR UN ESPAI SEGUR
I LÚDIC DURANT EL
PERÍODE ESTIVAL.**

**AJUDAR A LES FAMÍLIES A
CONCILIAR LA VIDA FAMILIAR
AMB LA LABORAL.**



ACTIVITATS

- **VARIADES I CREATIVES, TOTES AL VOLTANT DEL CENTRE D'INTERÈS.**
- **ADAPTADES A CADA GRUP D'EDAT I DIFERENTS PER A CADA GRUP.**
- **TROBEM ACTIVITATS ARTÍSTIQUES, PSICOMOTRIUS, D'AIGUA, MUSICALS, DE CONSTRUCCIÓ, DE RELAXACIÓ...**
- **TREBALLEM HÀBITS, VALORS, EMOCIONS...**



VIDA QUOTIDIANA AL CASAL

Horari dels infants

7:45 - 9:00	Servei d'acollida
9:00	Arribada al casal
9:00-13:00	Activitats de matí i esmorzar
13:00-14:00	Dinar
14:00-15:00	Temps lliure, activitats relaxades
15:00-17:00	Activitats de tarda

Horari dels monitors

7:45 - 9:00	Servei d'acollida
8:50	Arribada al casal la resta de monitors
9:00-9:15	Acollida dels infants
9:15-13:00	Activitats del matí
13:00-14:00	Dinar
14:00-15:00	Vigilància del temps lliure, preparació de les activitats de tarda
15:00-17:00	Activitats de tarda
17:00-17:15	Valoració del dia i preparació de l'endemà

ESTRUCTURA D'UNA SETMANA



Dilluns

Dimarts

Dimecres

Dijous

Divendres

Benvinguda

Sortida

Piscina*

Platja

Tancament



A piscina anirà primària, infantil es quedarà a l'escola i farà jocs d'aigua.

DIA DE PLATJA

**SORTIDA A LA PLATJA A PEU
UN COP PER SETMANA
(DIJOURS).**

**BANY CONTROLAT EN TOT
MOMENT PELS MONITORS/ES.**

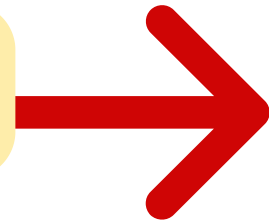
**TAMBÉ FAREM JOCS
DIRIGITS.**



SORTIDA SETMANAL

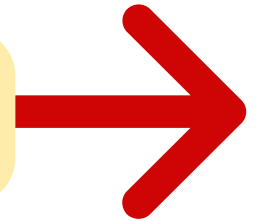
Cada dimarts

1^a Setmana



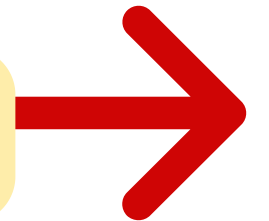
Per determinar

2^a Setmana



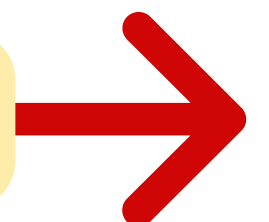
Cosmocaixa

3^a Setmana



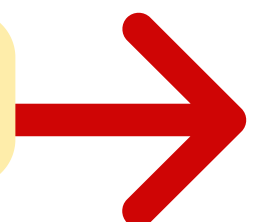
Parc Les Planes (Hospitalet)

4^a Setmana



Canal Olímpic

5^a Setmana



Jungla Park / Costa Jump

Tots els infants han de portar la samarreta del casal.

DIA SOBRE RODES

Els divendres de la primera i la cinquena setmana tenim el dia sobre rodes!

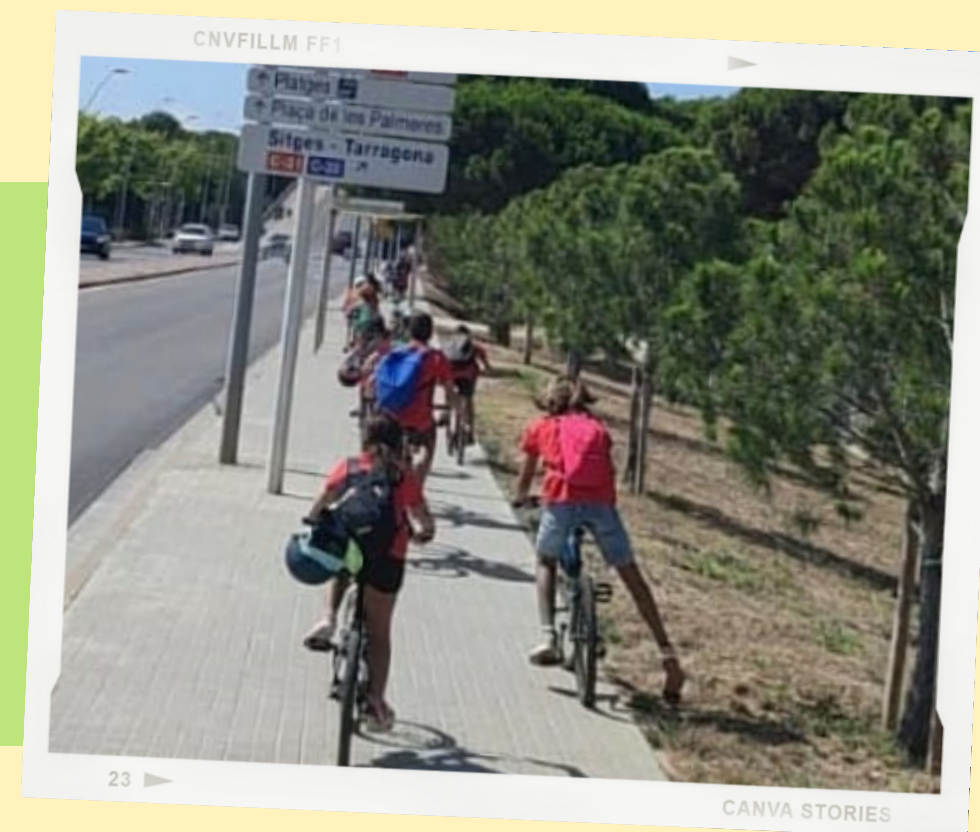


INFANTIL

PORTEM ELS PATINS I MUNTEM CIRCUITS DIVERSOS PER LA PISTA MENTRE ANEM REFRESCANT-NOS AMB ESPRAIS D'AIGUA!

PRIMÀRIA

SORTIM AMB LES BICICLETES A L'OLLA DEL REI A FER UN TOMB TOTS PLEGATS, ESMORZAR ALLÀ I PASSAR UN MATÍ AGRADABLE AL NOSTRE ENTORN!



PISCINA

**CADA DIMECRES AL MATÍ, PRIMÀRIA
VA A LA PISCINA DE CAN ROCA!**



ZONA PER A JOCS D'AIGUA

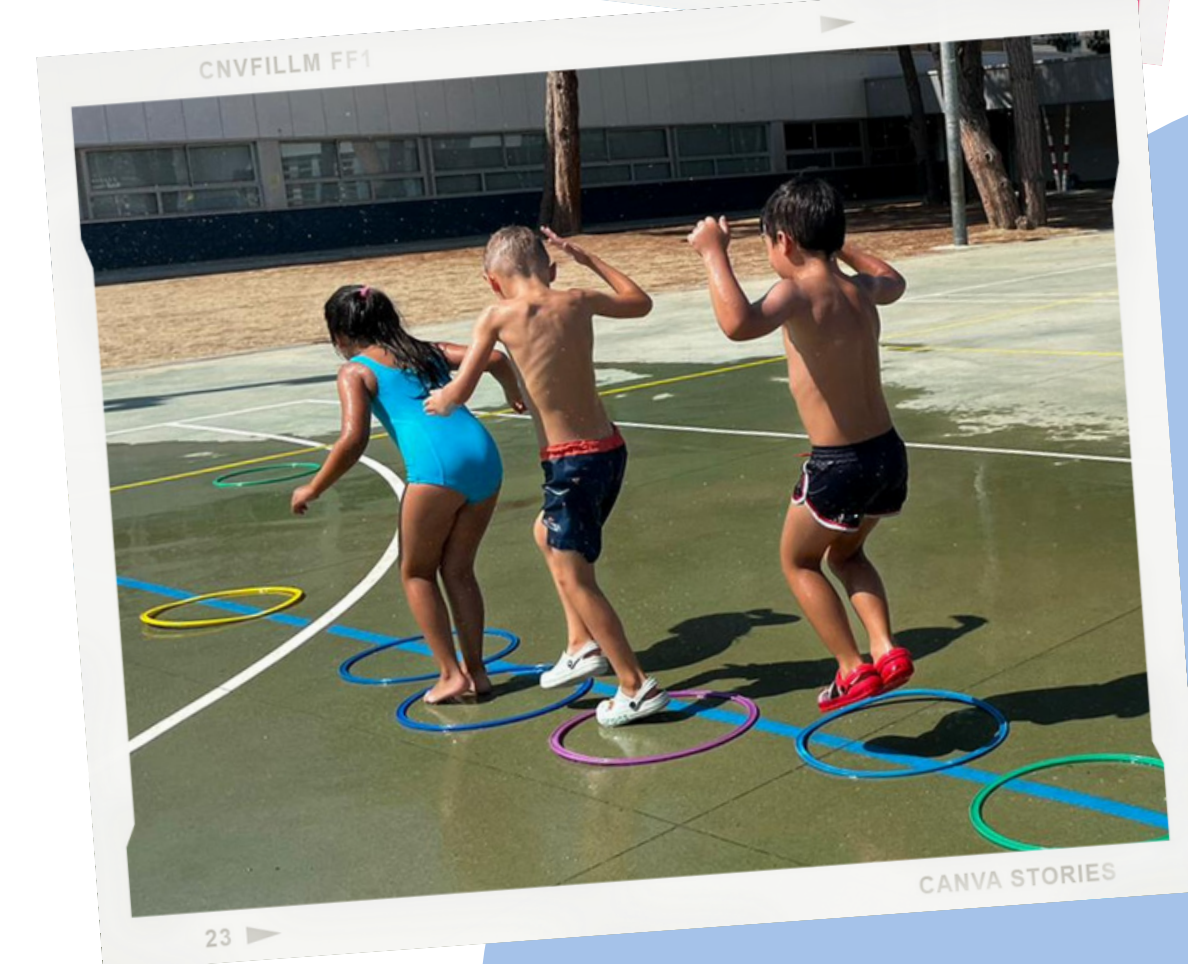
Totalment equipada:

- Mànega
- Fonts

I amb material propi del casal:

- Ràmpes inxables
- Glòbus d'aigua
- Esponges
- Cubells

I cada infant pot portar-se la seva pistola d'aigua!
D'aquest tipus



Què passarà si hi han restriccions d'aigua aquest estiu?



DIA SOBRE RODES

POSSIBILITAT D'AUMENTAR EL DIA SOBRE RODES A TOTES LES SETMANES DE CASAL

DOS DÍES DE PLATJA

POSSIBILITAT D'ANAR DOS DIES A LA PLATJA DE CASTELLDEFELS (DJ I DV)



US ESCOLTEM! NOUETATS D'AQUEST ANY!

TENDAL PER PROPORCIONAR MÉS ZONES D'OMBRA!



HEM ACONSEGUIT UNA SÈRIE DE LONES QUE, JUNTAMENT AMB UNA SÈRIE DE MOSQUETONS, PODREM POSAR I TREURE CADA DIA A L'ENTRADA/SORTIDA DEL CASAL I DESPRÉS, AL PATI PER A ACONSEGUIR MÉS ZONES D'OMBRA!

LONES PELS TRAJECTES A LA PLATJA!

LLUITAREM CONTRA EL SOL AMB UNES LONES QUE TAPARAN LA FILERA (LES PORTARÀ EL MONITOR DEL PRINCIPI I DEL FINAL DE LA FILA) I S'UTILITZARAN AL PONT, QUE ÉS ON DONA MÉS SOL.



NOVES SORTIDES

HEM INTENTAT CANVIAR AQUELLES SORTIDES QUE NO VAN AGRADAR, BUSCANT PROPOSTES NOVES I ATRACTIVES I REPETINT NOMÉS AQUELLES QUE VAN ENCANTAR!

QUÈ CAL PORTAR?



Es deixa el primer dia al Casal i es torna en acabar

- **Tovallolletes**
- **Crema solar**
- **Muda de recanvi**

INFANTIL

Cada dia a la motxila

TOTHOM

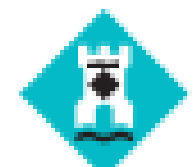


- Esmorzar -**
- Aigua -**
- Banyador -**
- Tovallola -**
- Calçat d'aigua -**
- Muda -**
- Gorra -**



Preus casal d'estiu 2023

<u>Preus per setmana</u>	SOCI	NO SOCI
Casal de 9h a 13h	95€	105€
Casal de 9h a 15h (amb menjador)	130€	150€
Casal de 9h a 17h (amb menjador i berenar)	145€	165€
Servei d'acollida (de 7:45h a 9h)	Fix: 15€ Eventual: 3,50€	Fix: 18€ Eventual: 4€
Dinar eventual (de 13h a 15h)	8€/dia	8,50€/dia
Servei de permanència (de 17h a 18h)	Fix: 15€ Eventual: 3,50€	Fix: 18€ Eventual: 4€



Descomptes!

	SOCI -5% de descompte	NO SOCI -5% de descompte
Casal de 9h a 13h	90,25€/setmana	99,75€/setmana
Casal de 9h a 15h (amb menjador)	123,5€/setmana	142,5€/setmana
Casal de 9h a 17h (amb menjador i berenar)	137,75€/setmana	156,75€/setmana

5% de descompte:

- a famílies monoparentals
- a partir del 2n germà
- si feu la inscripció abans del 25 de maig
- si es contracten les 5 setmanes de casal

*No acumulables entre si, ni aplicables als serveis d'acollida, de permanència ni a la nit del casal

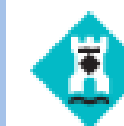
Caritàstic!
Un viatge fantàstic!



CASAL D'ESTIU 2023

AFA GARIGOT

AMB LA COL·LABORACIÓ DE:



Ajuntament
de Castelldefels



AMB : Desenvolupament
Social i Econòmic



Generalitat de Catalunya
Departament d'Igualtat i Feminismes

Finançat per:



CORRESPONSABLES



GOBIERNO DE ESPAÑA
MINISTERIO DE IGUALDAD

INSCRIPCIONS

- La plaça queda reservada quan s'omple el formulari d'inscripció i s'efectua el pagament.

Formulari: <https://forms.gle/ZcgLdVvBcSJJNKgk8>

Nº Compte pel pagament a través de transferència bancària:

Caixa Bank IBAN: ES81 2100 0281 6102 0048 4572

Data inscripcions socis: 12/5/23 fins al 29/5/23

Data inscripcions no socis: 19/5/23 fins al 29/5/23

- La inscripció queda tancada quan s'envia tota la documentació sol·licitada a l'e-mail: ampagarigotextraescolars@gmail.com

Si cap nen/a anul·la la inscripció, i sempre que ho notifiqui almenys 15 dies abans del inici de l'activitat, es retornarà el 50% del total. Amb certificat mèdic, tindran un abonament del 80% del total. Els casos excepcionals es valoraran particularment.

Hi ha un màxim de 100 places cada setmana.

L'activitat només es realitzarà si hi ha un mínim de 25 infants inscrits. I els serveis d'acollida i permanència, amb mínim 5 infants.



Documentació que cal enviar

Una vegada omplert el formulari, cal enviar tota aquesta documentació per a poder tancar la inscripció de l'infant al següent e-mail:

ampagarigotextraescolars@gmail.com

- Document dades mèdiques de l'infant
- Còpia/foto del llibre de vacunació de l'infant
- Còpia/foto de la targeta sanitària TSI de l'infant
- Còpia/foto del DNI del tutor/a que fa la inscripció
- Document drets d'imatge
- Autorització per a poder fer les sortides del casal
- Resguard del pagament

Si fos necessari:

- Autorització per a marxar sols/es (a partir de 3r)
- Autorització per a que algú que no sigui el tutor/a vingui a recollir l'infant

Sense aquesta documentació entregada, l'infant NO podrà començar el casal!

COM CONTACTAR

Coordinació: Ruth



Telèfon/WhatsApp: 649 986 165



E-mail: ampagarigotextraescolars@gmail.com



Instagram: [@casalgarigot](https://www.instagram.com/casalgarigot)

US HI ESPEREM!

